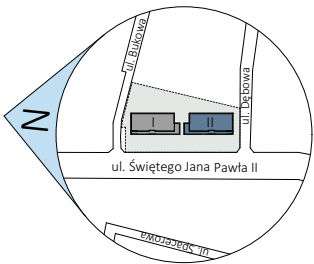
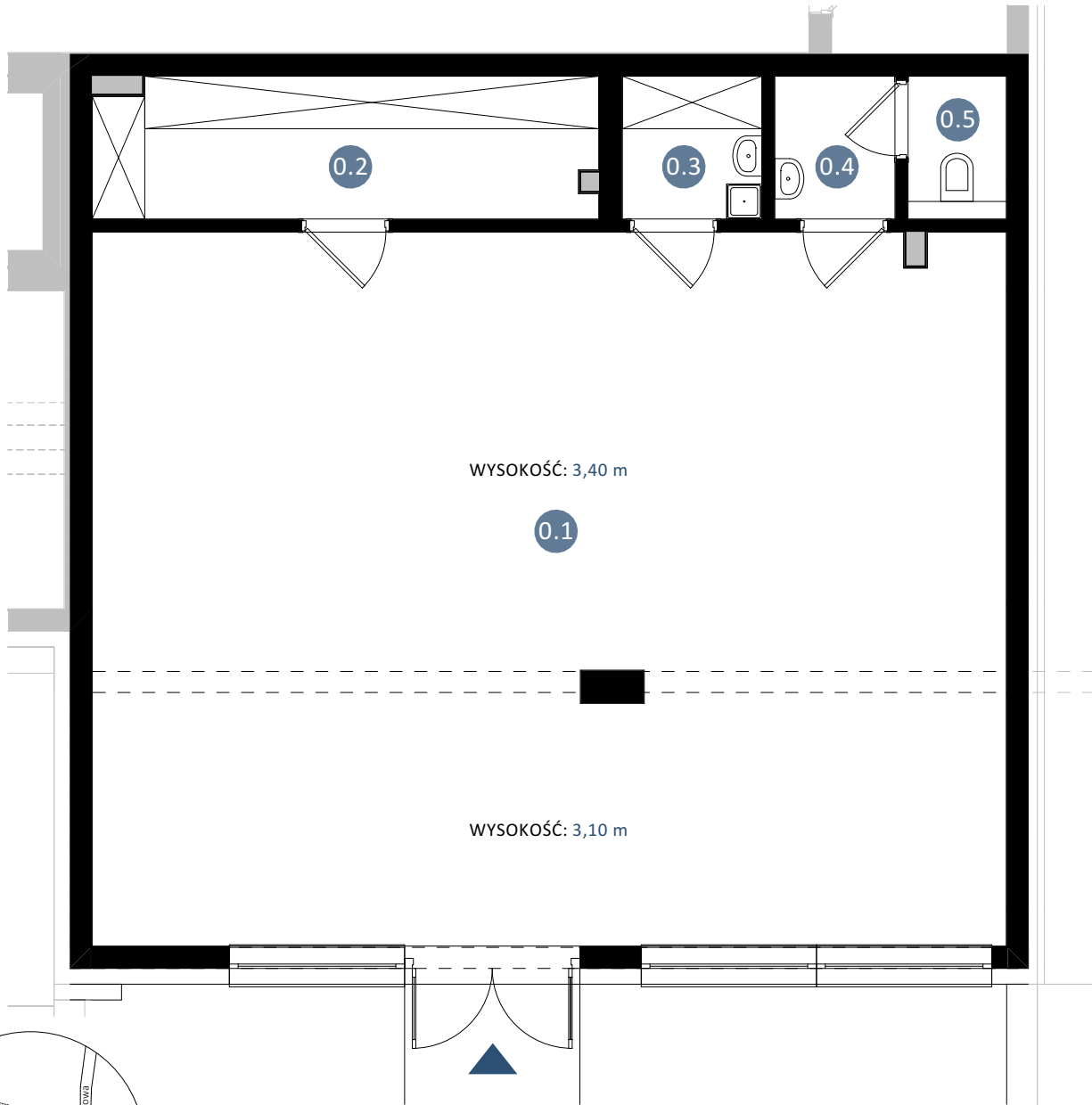
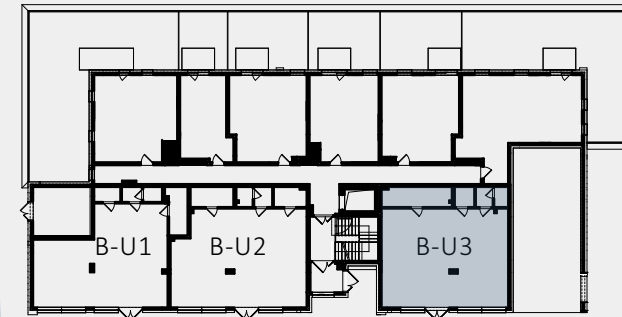




# LOKAL USŁUGOWY B-U3

PARTER - BUDYNEK II



0.1	POW. USŁUGOWA	84,63
0.2	MAGAZYNEK	9,22
0.3	POM. PORZĄDKOWE	2,59
0.4	PRZEDSIONEK	2,23
0.5	WC	1,83

POWIERZCHNIA  
**100,50m<sup>2</sup>**

