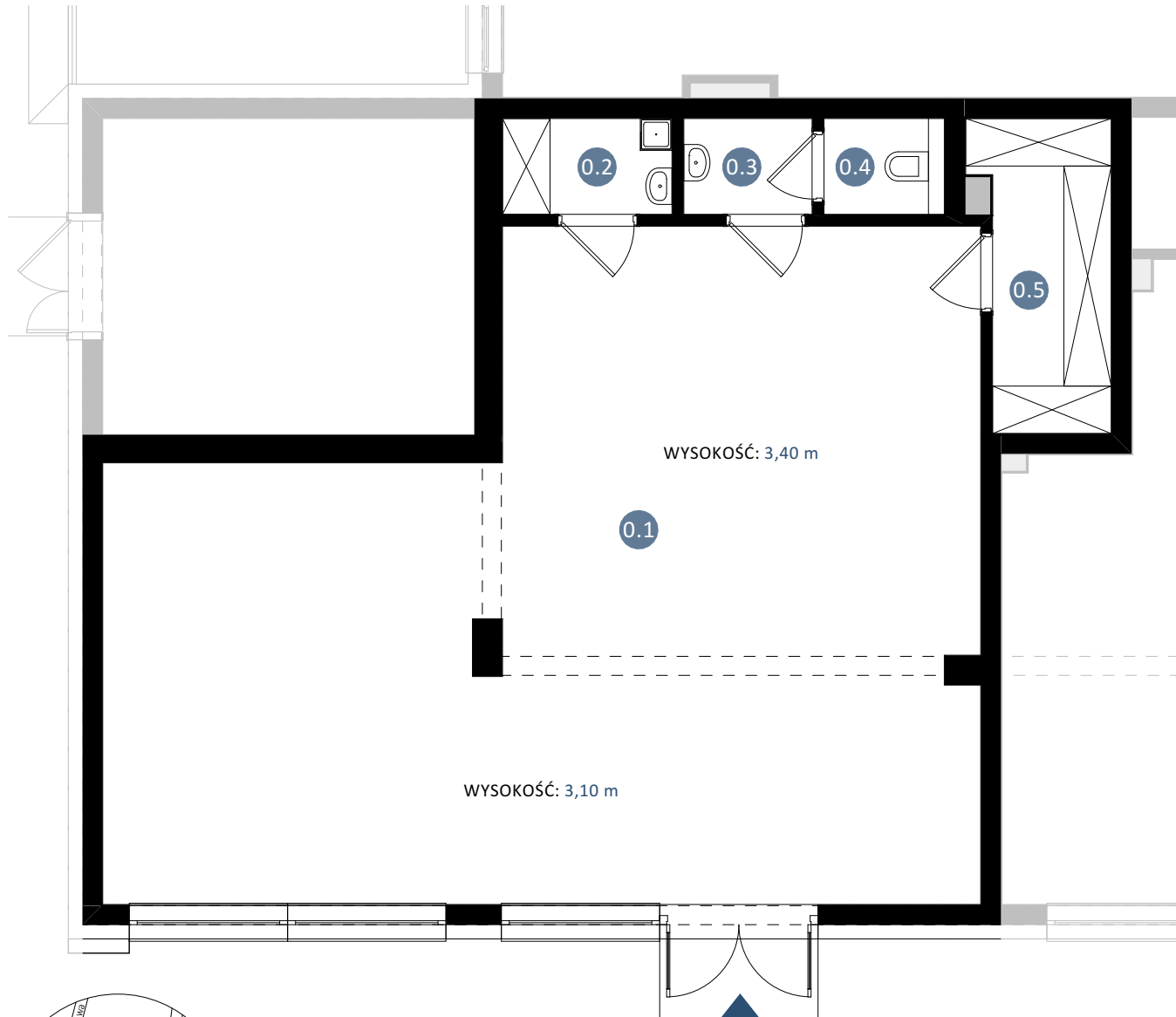




LOKAL USŁUGOWY

B-U1

PARTER - BUDYNEK II



0.1	POW. USŁUGOWA	79,49
0.2	POM. PORZĄDKOWE	2,59
0.3	PRZEDSIONEK	1,96
0.4	WC	1,84
0.5	MAGAZYNEK	6,23

POWIERZCHNIA
92,11m²

