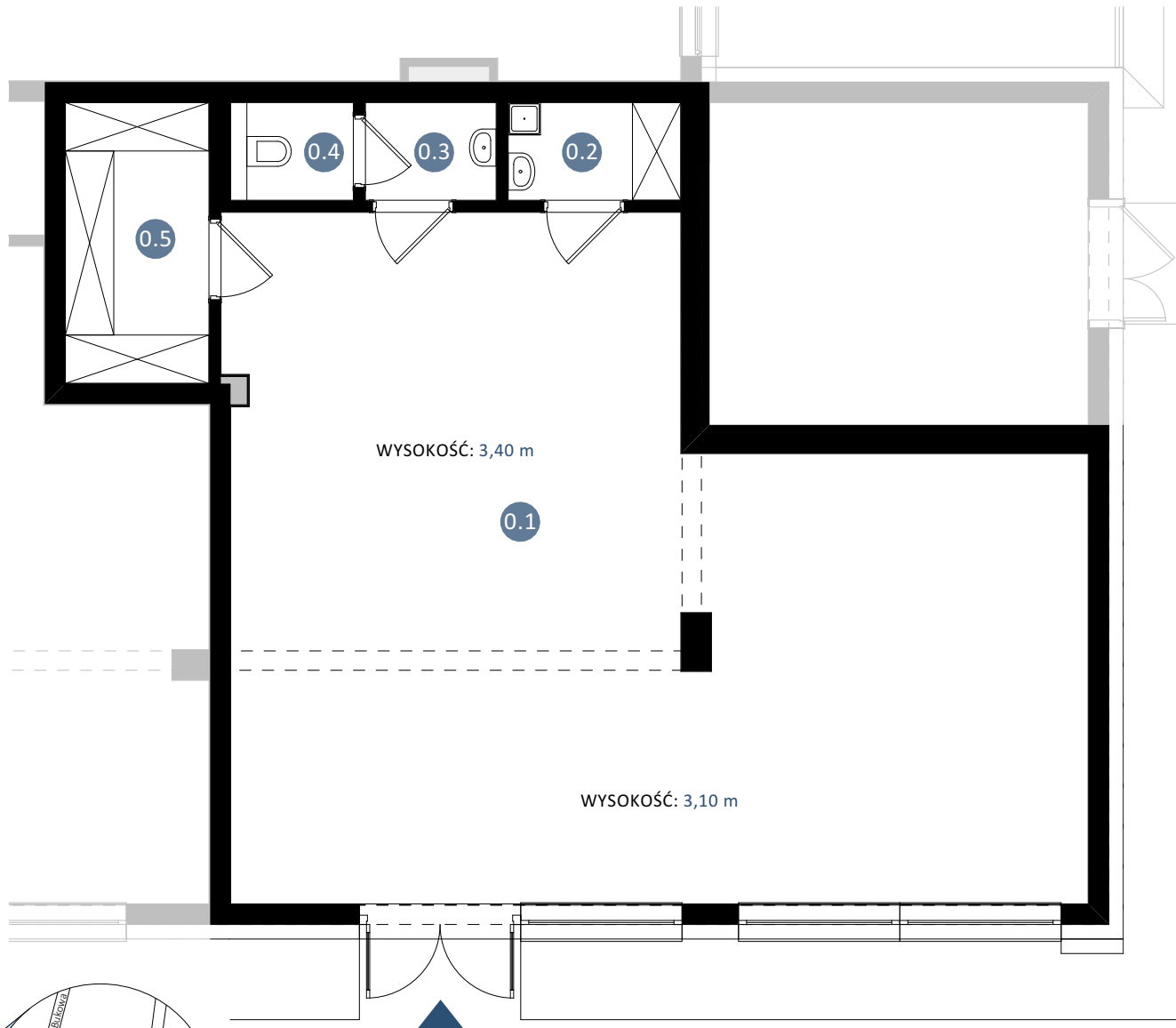
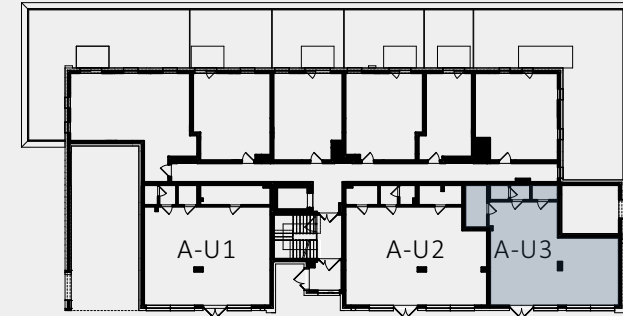




LOKAL USŁUGOWY A-U3

PARTER - BUDYNEK I



0.1	POW. USŁUGOWA	75,91
0.2	POM. PORZĄDKOWE	2,59
0.3	PRZEDSIONEK	1,96
0.4	WC	1,84
0.5	MAGAZYNEK	6,19

POWIERZCHNIA
88,49m²

