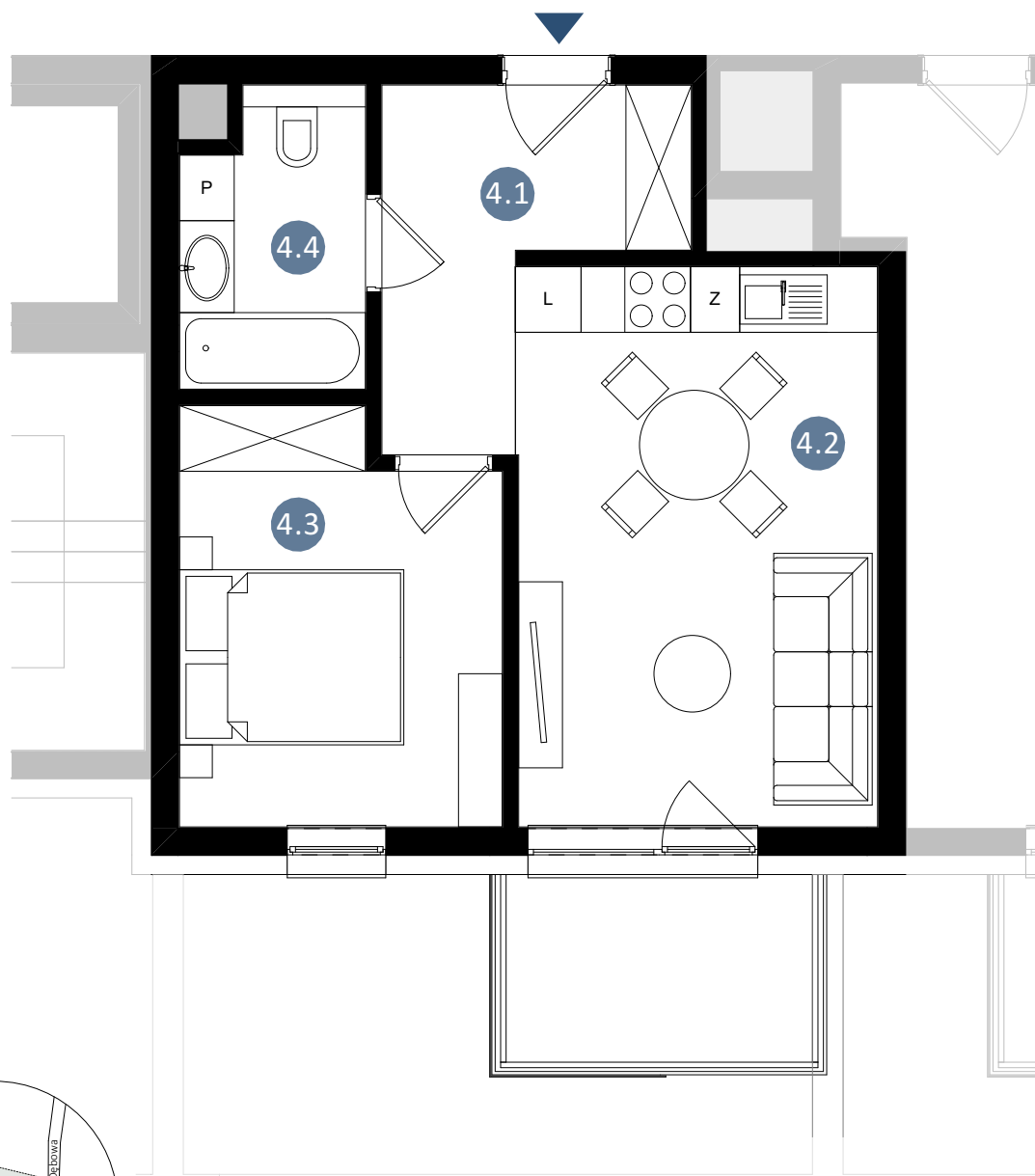


0 1 2 3 4 5m
WYSOKOŚĆ MIN. POMIESZCZEŃ: 2,65 m



MIESZKANIE B54

PIĘTRO IV - BUDYNEK II



4.1	PRZEDPOKÓJ	6,55
4.2	SALON Z ANEKSEM	16,85
4.3	POKÓJ	10,61
4.4	ŁAZIENKA	4,35

POWIERZCHNIA DODATKOWA

BALKON 5,40

POWIERZCHNIA
38,36m²

