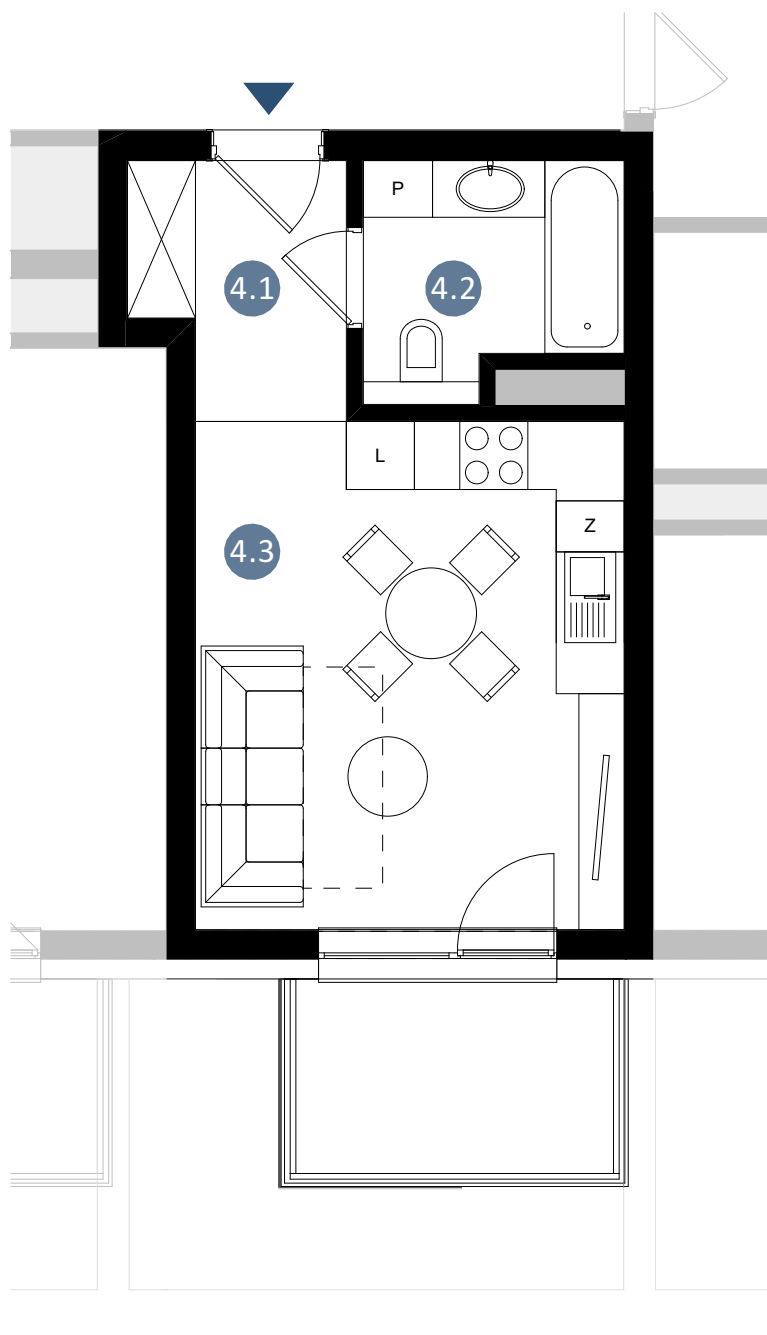


0 1 2 3 4 5m
WYSOKOŚĆ MIN. POMIESZCZEŃ: 2,65 m



MIESZKANIE B53

PIĘTRO IV - BUDYNEK II



4.1	PRZEDPOKÓJ	3,89
4.2	ŁAZIENKA	4,37
4.3	SALON Z ANEKSEM	16,93

POWIERZCHNIA DODATKOWA

BALKON 5,40

POWIERZCHNIA
25,19m²

