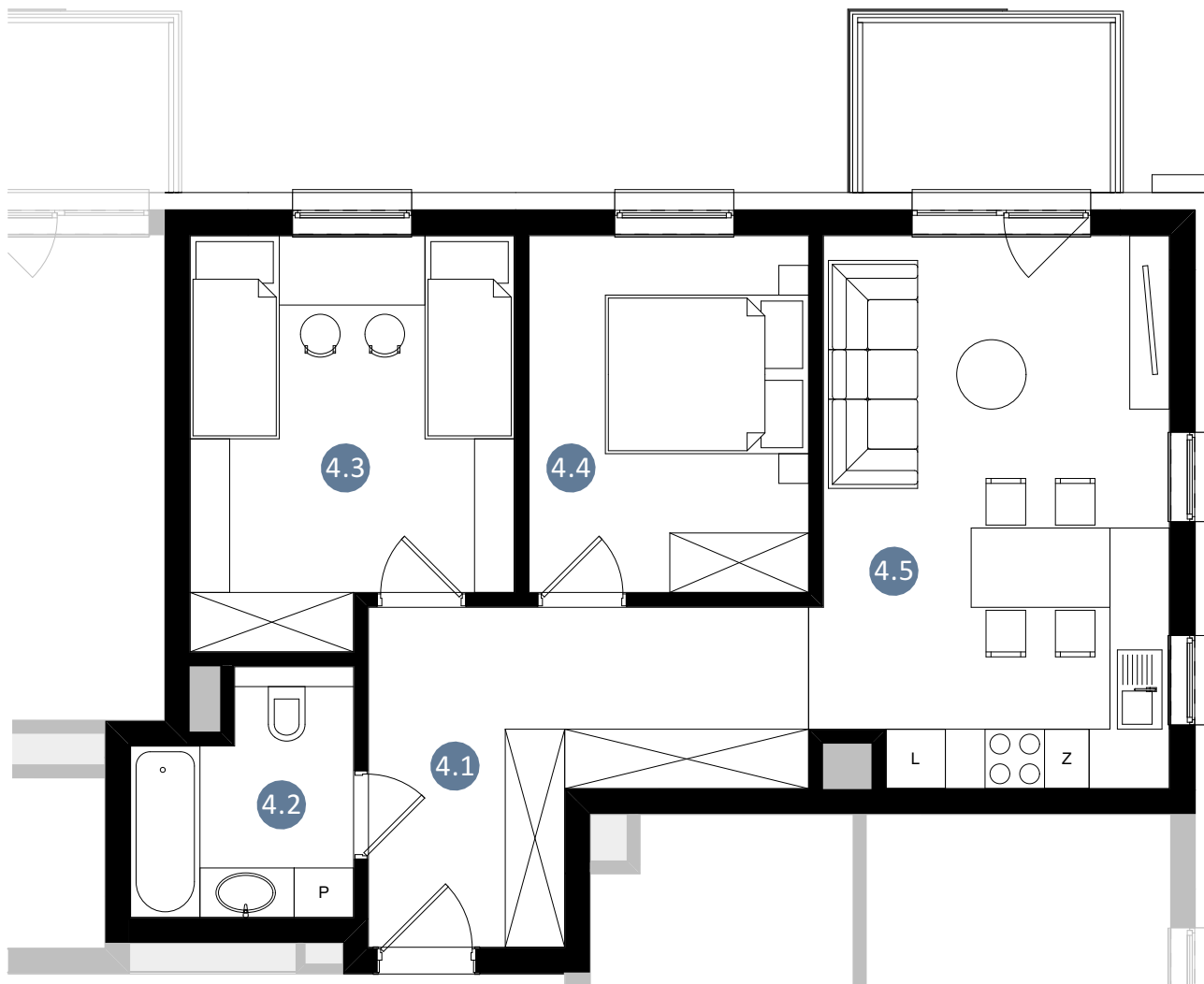


0 1 2 3 4 5m
WYSOKOŚĆ MIN. POMIESZCZEŃ: 2,65 m



MIESZKANIE B51

PIĘTRO IV - BUDYNEK II



4.1	PRZEDPOKÓJ	11,29
4.2	ŁAZIENKA	4,85
4.3	POKÓJ	12,76
4.4	POKÓJ	10,15
4.5	SALON Z ANEKSEM	19,28

POWIERZCHNIA DODATKOWA

BALKON 4,86

POWIERZCHNIA
58,33m²

