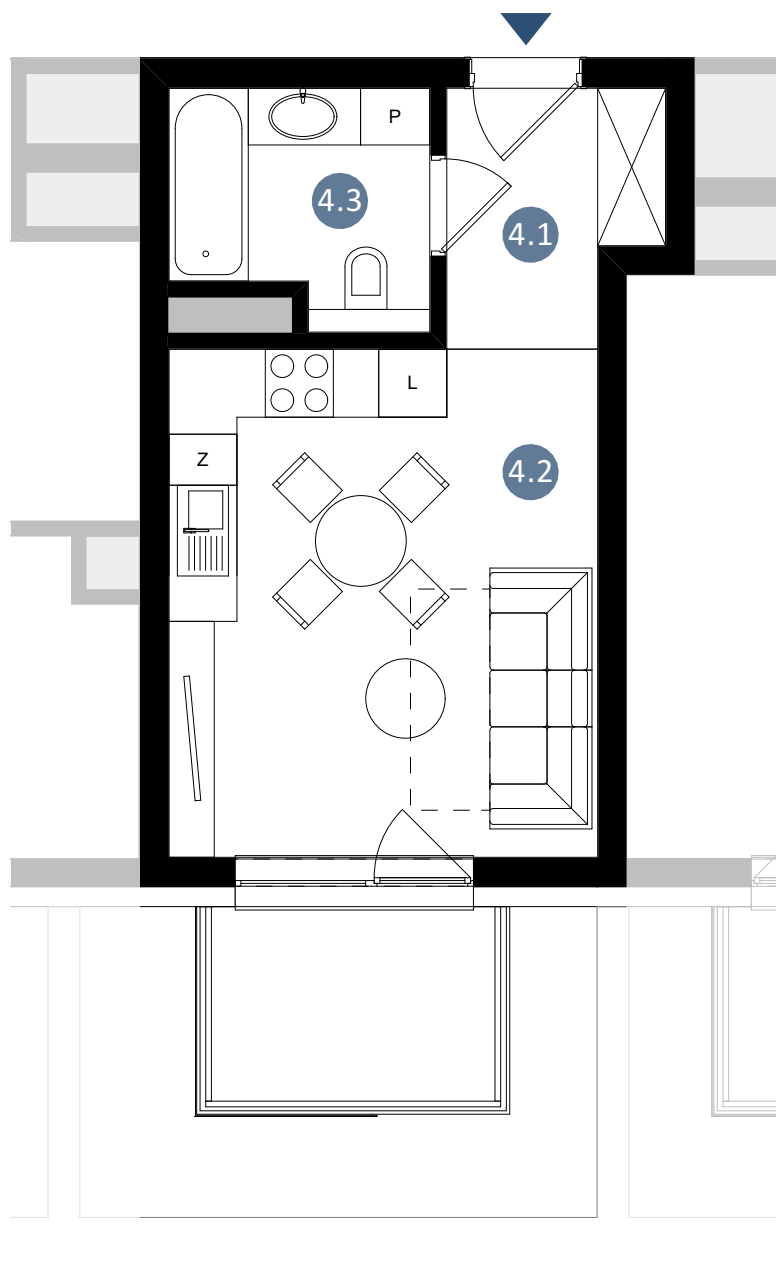


0 1 2 3 4 5m  
WYSOKOŚĆ MIN. POMIESZCZEŃ: 2,65 m



# MIESZKANIE B44

PIĘTRO IV - BUDYNEK II



4.1	PRZEDPOKÓJ	3,89
4.2	SALON Z ANEKSEM	16,93
4.3	ŁAZIENKA	4,39

POWIERZCHNIA DODATKOWA

BALKON 4,86

POWIERZCHNIA  
**25,21m<sup>2</sup>**

