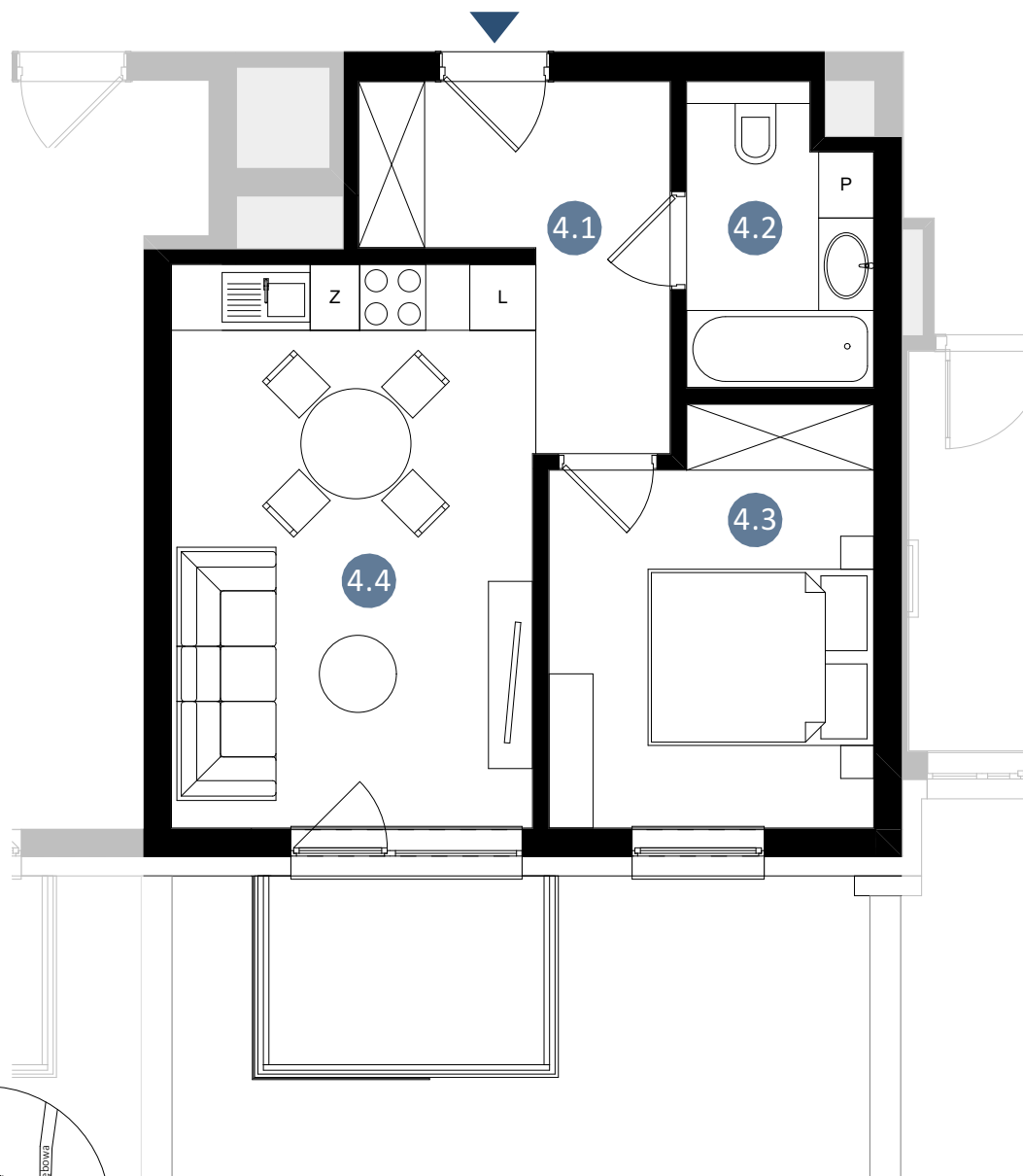


0 1 2 3 4 5m
WYSOKOŚĆ MIN. POMIESZCZEŃ: 2,65 m



MIESZKANIE B43

PIĘTRO IV - BUDYNEK II



4.1	PRZEDPOKÓJ	6,55
4.2	ŁAZIENKA	4,35
4.3	POKÓJ	10,61
4.4	SALON Z ANEKSEM	16,85

POWIERZCHNIA DODATKOWA

BALKON 4,86

POWIERZCHNIA
38,36m²

