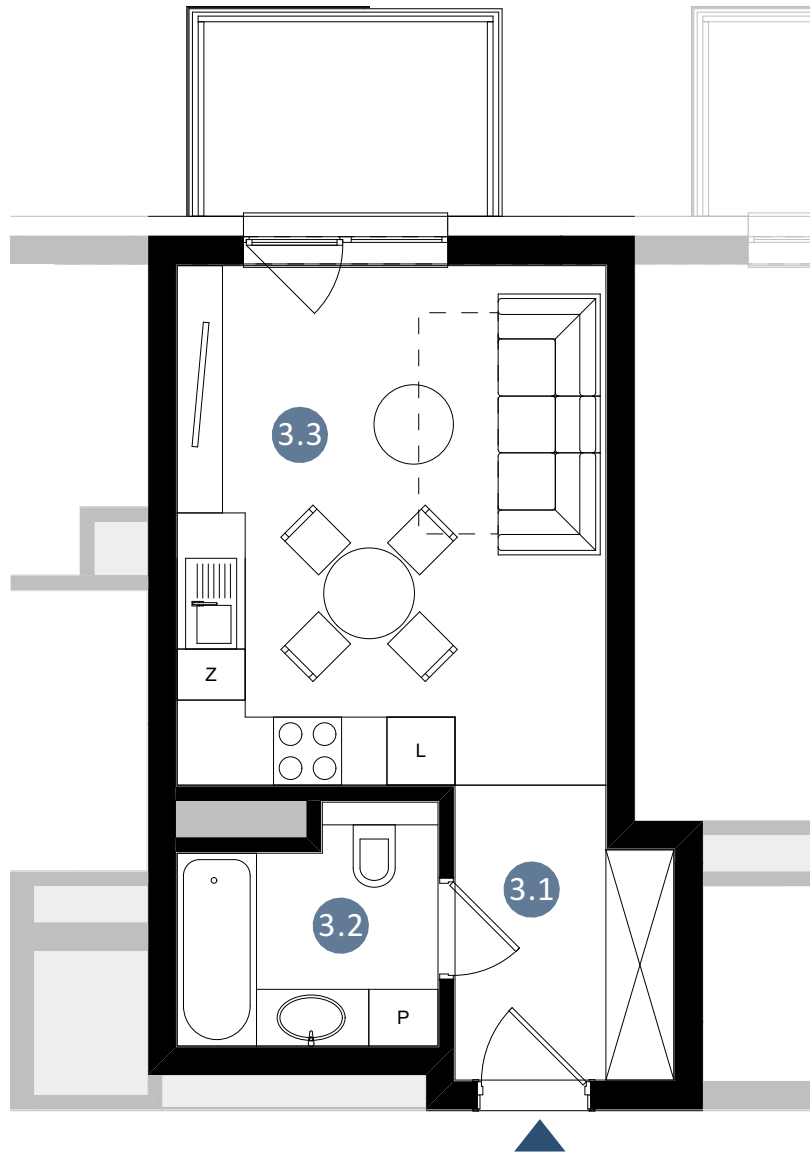
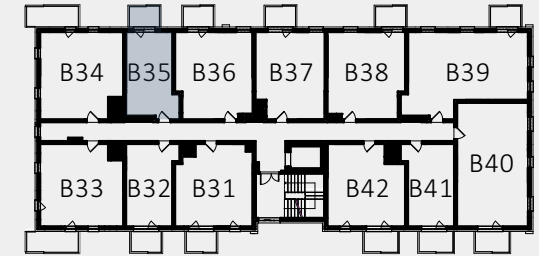


0 1 2 3 4 5m
WYSOKOŚĆ MIN. POMIESZCZEŃ: 2,65 m



MIESZKANIE B35

PIĘTRO III - BUDYNEK II



3.1	PRZEDPOKÓJ	4,68
3.2	ŁAZIENKA	4,37
3.3	SALON Z ANEKSEM	17,31

POWIERZCHNIA DODATKOWA

BALKON 4,86

POWIERZCHNIA
26,36m²

