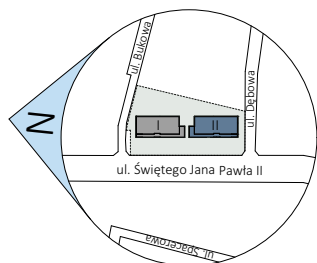
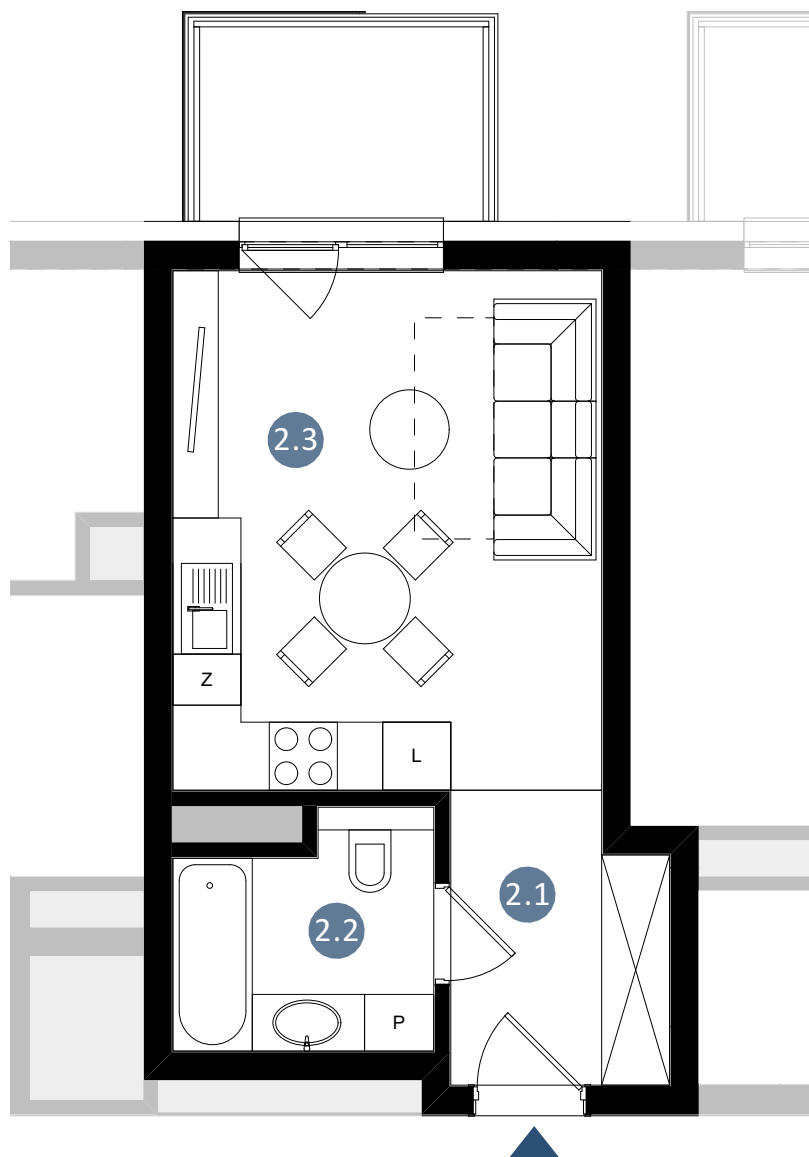


0 1 2 3 4 5m
WYSOKOŚĆ MIN. POMIESZCZEŃ: 2,65 m

MIESZKANIE B23

PIĘTRO II - BUDYNEK II



2.1	PRZEDPOKÓJ	4,68
2.2	ŁAZIENKA	4,37
2.3	SALON Z ANEKSEM	17,31

POWIERZCHNIA DODATKOWA

BALKON 4,86

POWIERZCHNIA
26,36m²

