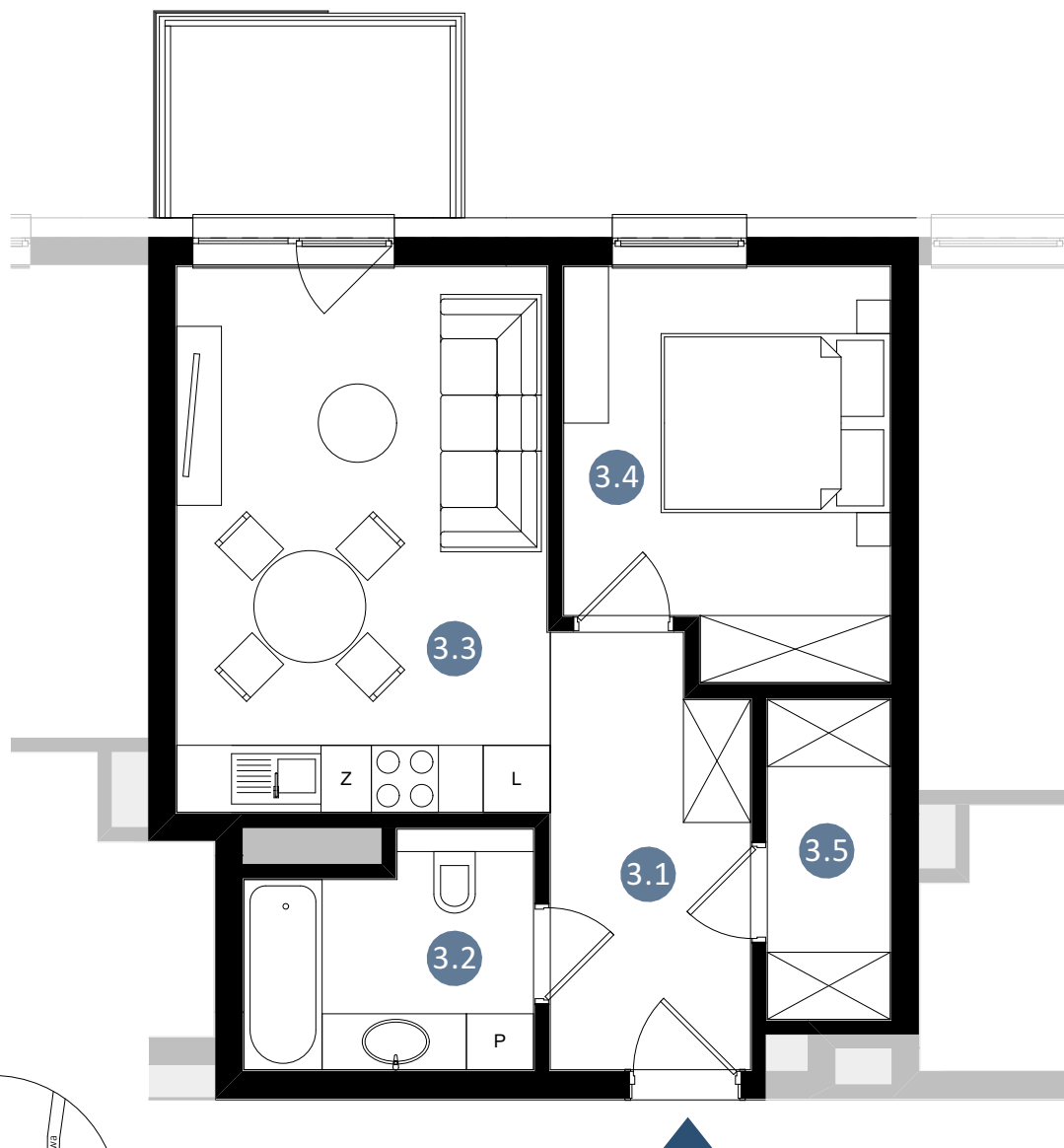


0 1 2 3 4 5m
WYSOKOŚĆ MIN. POMIESZCZEŃ: 2,65 m



MIESZKANIE A33

PIĘTRO III - BUDYNEK I



3.1	PRZEDPOKÓJ	6,64
3.2	ŁAZIENKA	4,95
3.3	SALON Z ANEKSEM	16,20
3.4	POKÓJ	10,13
3.5	GARDEROBA	3,15

POWIERZCHNIA DODATKOWA

BALKON 4,86

POWIERZCHNIA
41,07m²

