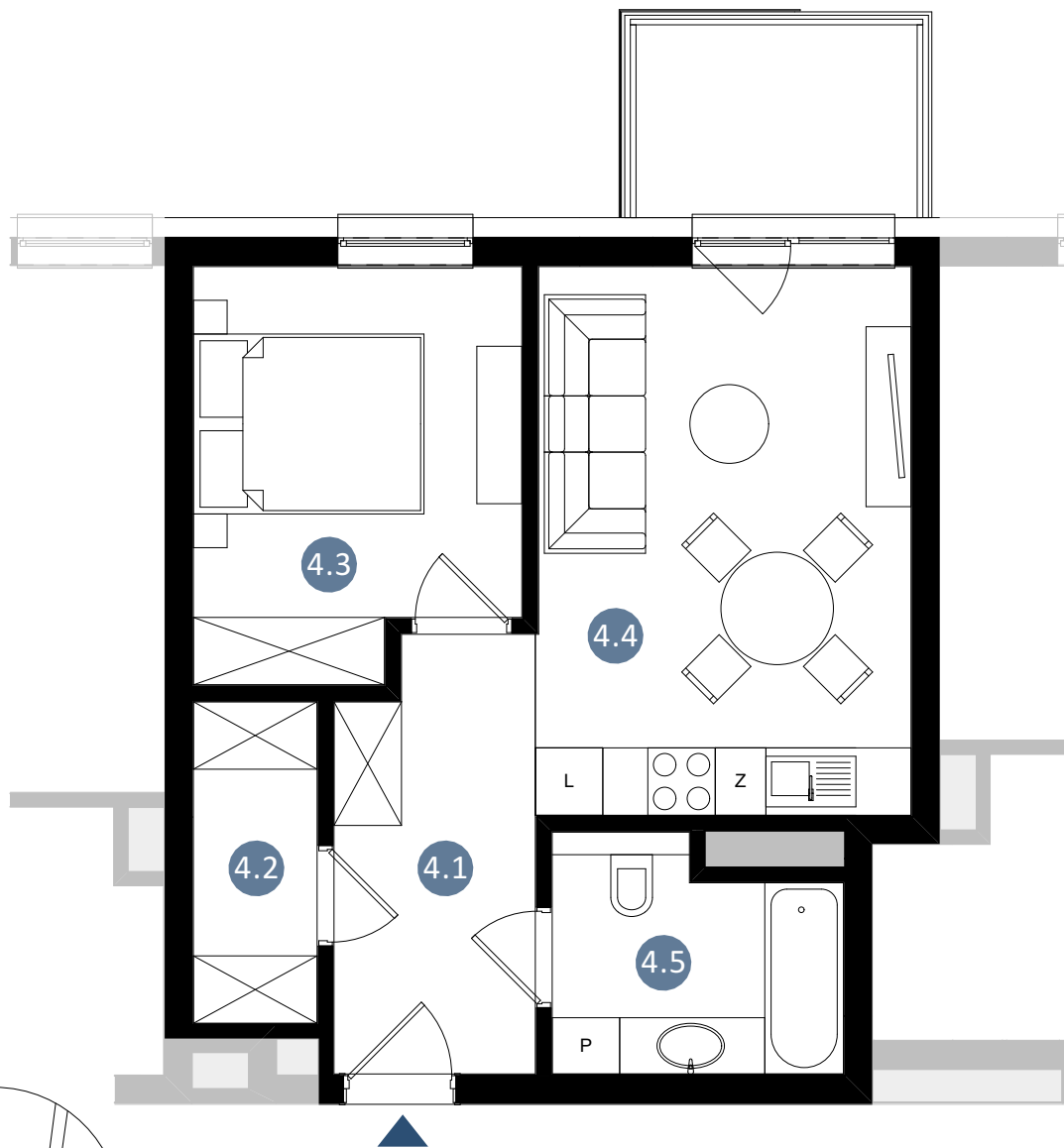


0 1 2 3 4 5m
WYSOKOŚĆ MIN. POMIESZCZEŃ: 2,65 m

MIESZKANIE B50

PIĘTRO IV - BUDYNEK II



4.1	PRZEDPOKÓJ	6,64
4.2	GARDEROBA	3,15
4.3	POKÓJ	10,13
4.4	SALON Z ANEKSEM	16,20
4.5	ŁAZIENKA	4,95

POWIERZCHNIA DODATKOWA

BALKON 4,86

POWIERZCHNIA
41,07m²

