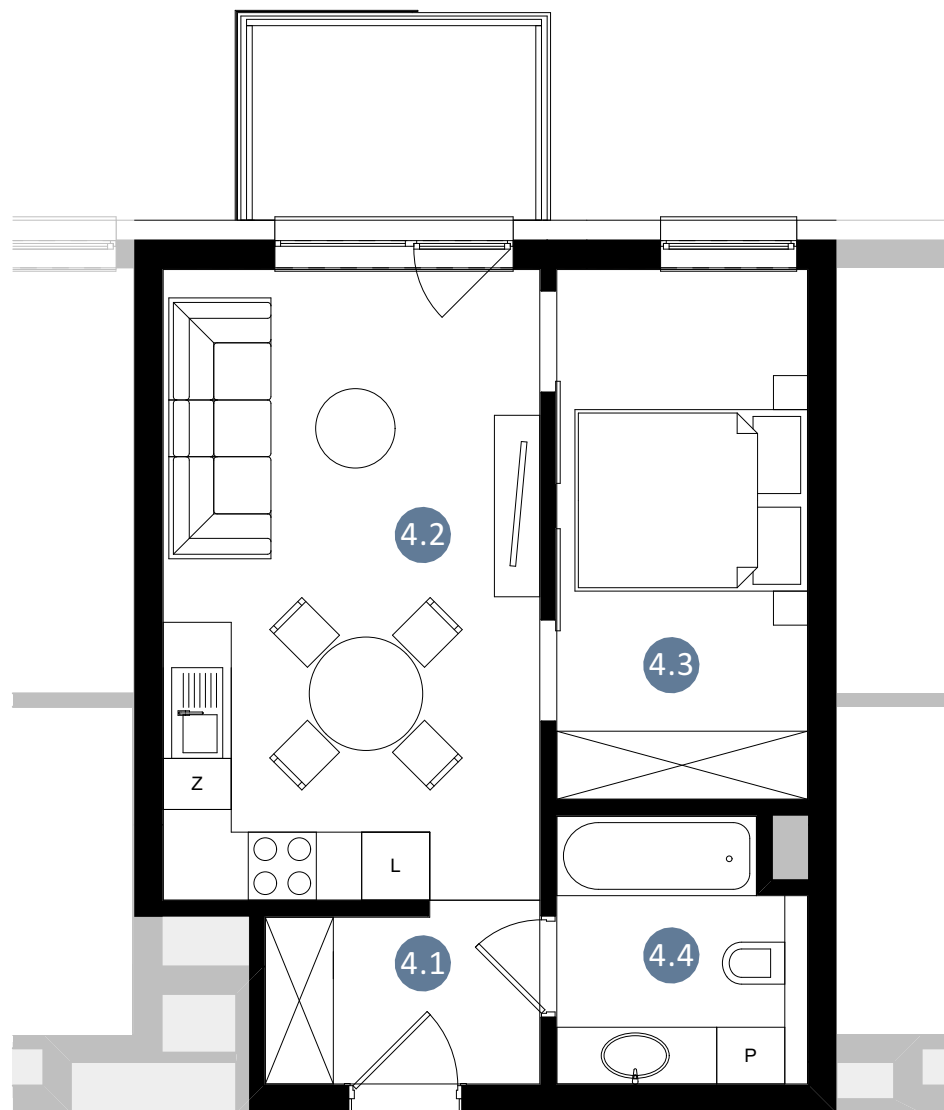


0 1 2 3 4 5m
WYSOKOŚĆ MIN. POMIESZCZEŃ: 2,65 m

MIESZKANIE B49

PIĘTRO IV - BUDYNEK II



4.1	PRZEDPOKÓJ	3,70
4.2	SALON Z ANEKSEM	18,46
4.3	POKÓJ	10,32
4.4	ŁAZIENKA	4,90

POWIERZCHNIA DODATKOWA

BALKON 4,86

POWIERZCHNIA
37,38m²

