

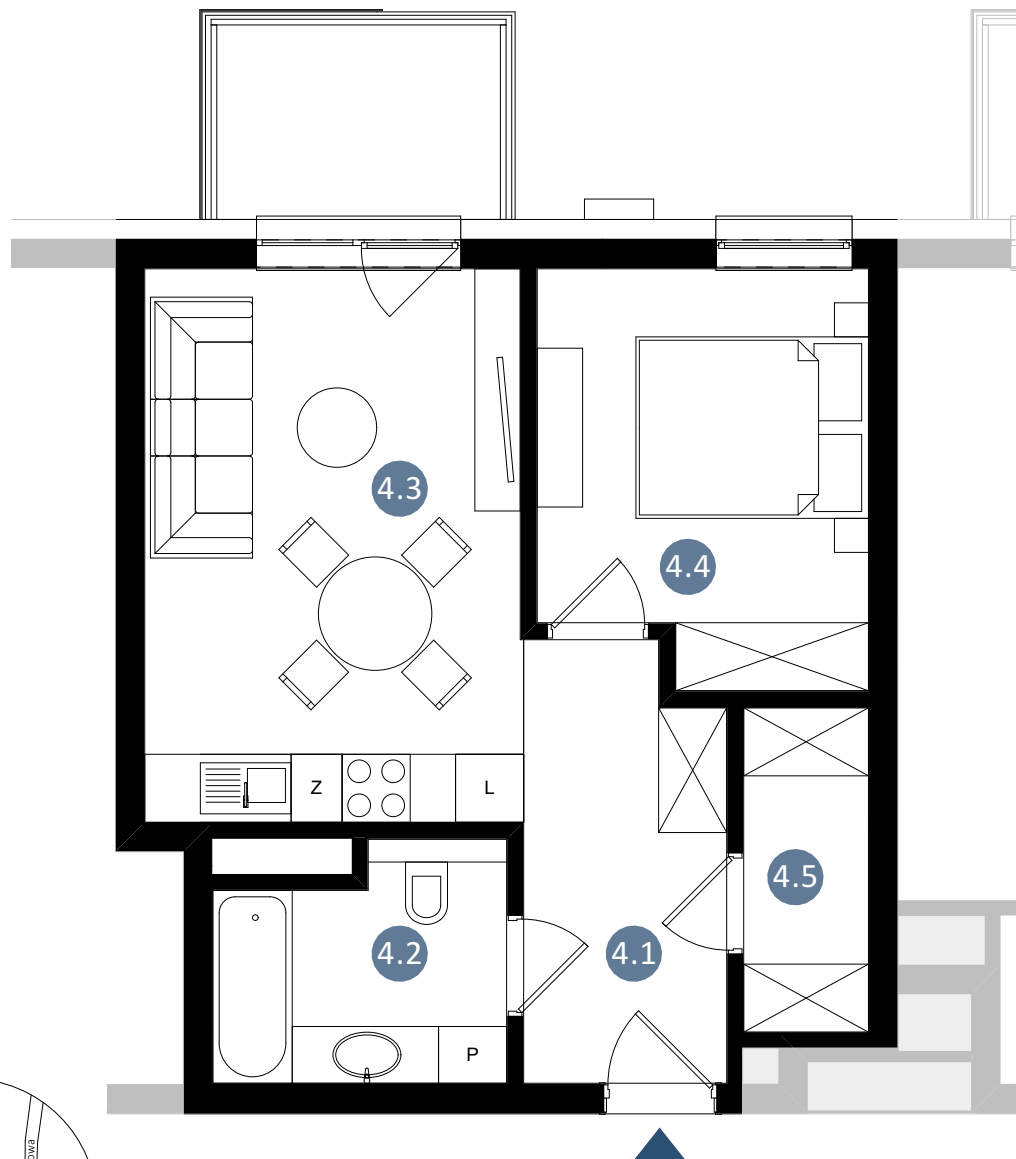
0 1 2 3 4 5m

WYSOKOŚĆ MIN. POMIESZCZEŃ: 2,65 m



MIESZKANIE B48

PIĘTRO IV - BUDYNEK II



4.1	PRZEDPOKÓJ	6,64
4.2	ŁAZIENKA	4,95
4.3	SALON Z ANEKSEM	16,20
4.4	POKÓJ	10,13
4.5	GARDEROBA	3,15

POWIERZCHNIA DODATKOWA

BALKON 4,86

POWIERZCHNIA
41,07m²

