

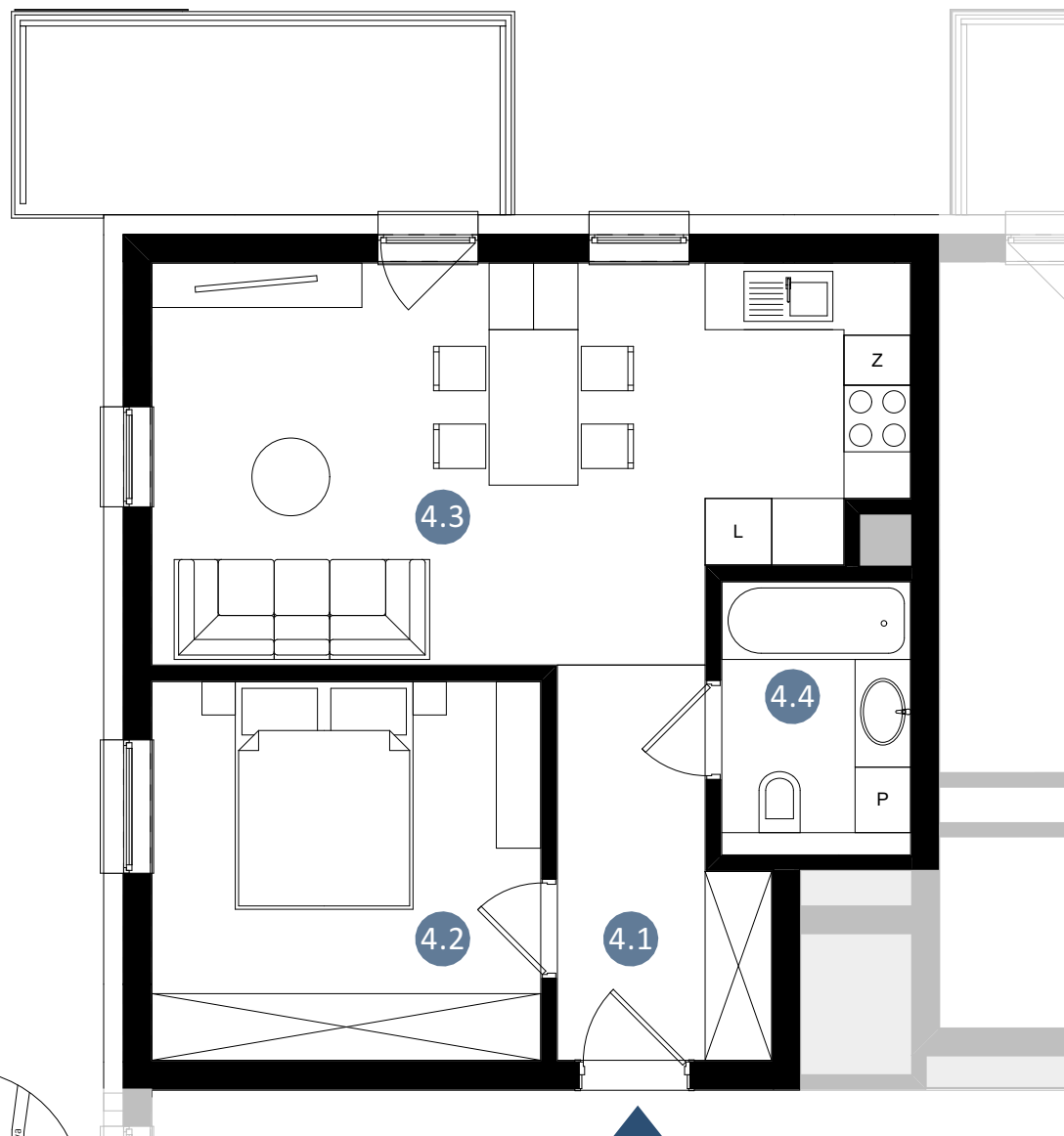
0 1 2 3 4 5m

WYSOKOŚĆ MIN. POMIESZCZEŃ: 2,65 m



# MIESZKANIE B46

PIĘTRO IV - BUDYNEK II



4.1	PRZEDPOKÓJ	5,75
4.2	POKÓJ	11,93
4.3	SALON Z ANEKSEM	22,70
4.4	ŁAZIENKA	4,18

POWIERZCHNIA DODATKOWA

BALKON 8,05

POWIERZCHNIA  
**44,56m<sup>2</sup>**

