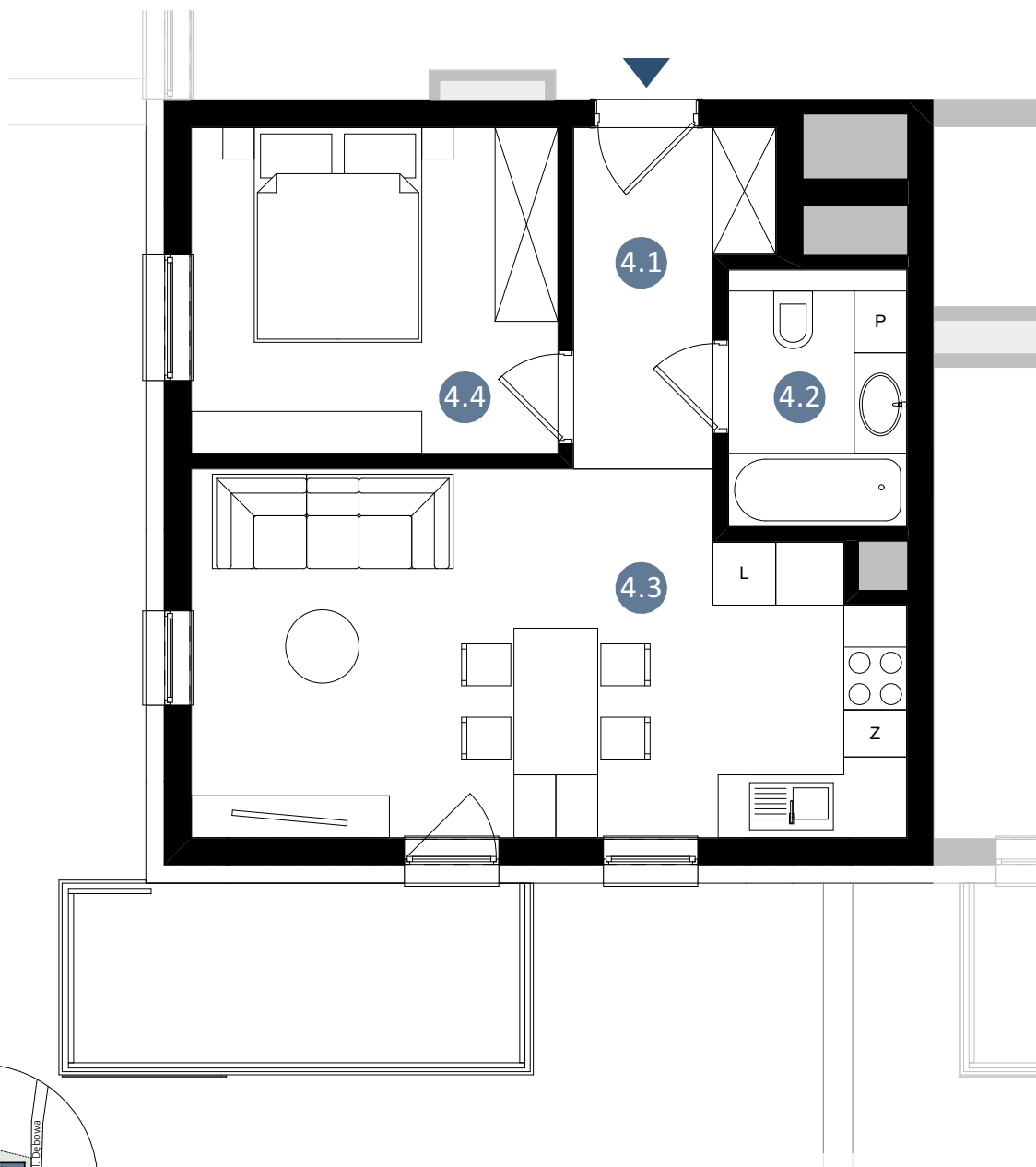


0 1 2 3 4 5m

WYSOKOŚĆ MIN. POMIESZCZEŃ: 2,65 m

MIESZKANIE B45

PIĘTRO IV - BUDYNEK II



| | | |
|-----|-----------------|-------|
| 4.1 | PRZEDPOKÓJ | 5,06 |
| 4.2 | ŁAZIENKA | 4,17 |
| 4.3 | SALON Z ANEKSEM | 22,39 |
| 4.4 | POKÓJ | 10,88 |

POWIERZCHNIA DODATKOWA

BALKON 8,05

POWIERZCHNIA
42,50m²

