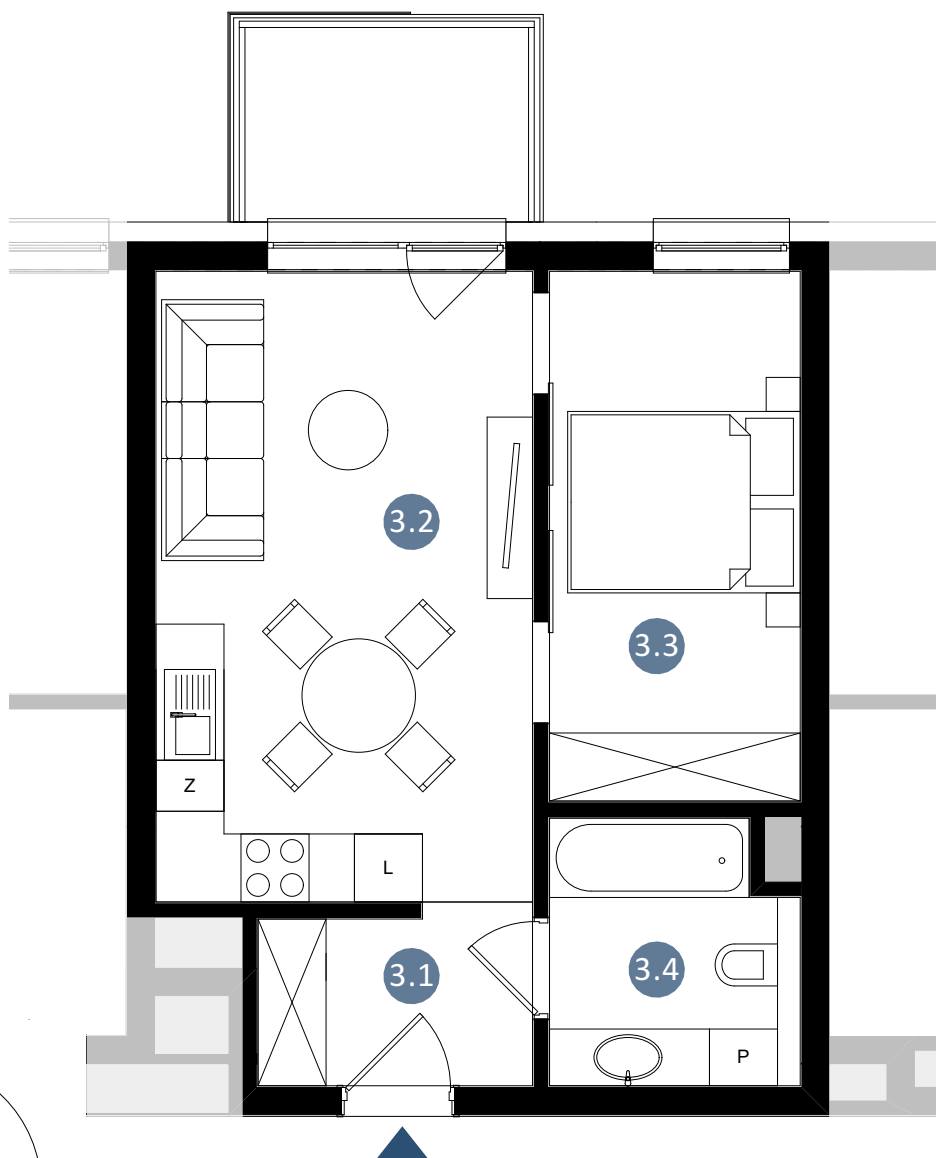


0 1 2 3 4 5m
WYSOKOŚĆ MIN. POMIESZCZEŃ: 2,65 m



MIESZKANIE B37

PIĘTRO III - BUDYNEK II



3.1	PRZEDPOKÓJ	3,70
3.2	SALON Z ANEKSEM	18,46
3.3	POKÓJ	10,32
3.4	ŁAZIENKA	4,90

POWIERZCHNIA DODATKOWA

BALKON 4,86

POWIERZCHNIA
37,38m²

