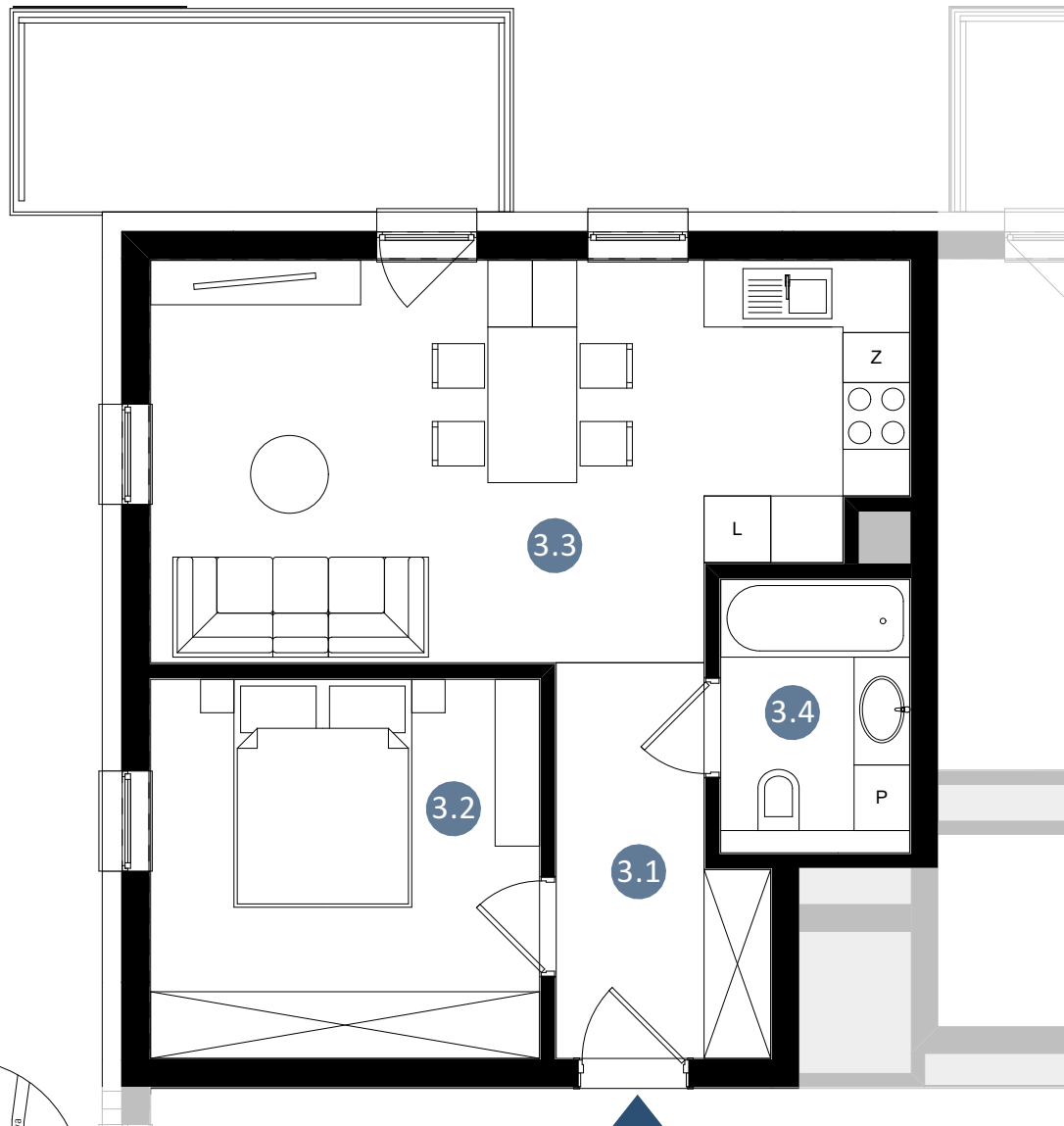
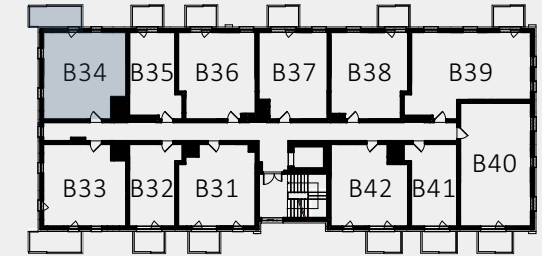


0 1 2 3 4 5m  
WYSOKOŚĆ MIN. POMIESZCZEŃ: 2,65 m



# MIESZKANIE B34

PIĘTRO III - BUDYNEK II



3.1	PRZEDPOKÓJ	5,75
3.2	POKÓJ	11,93
3.3	SALON Z ANEKSEM	22,70
3.4	ŁAZIENKA	4,18

POWIERZCHNIA DODATKOWA

BALKON 8,05

POWIERZCHNIA  
**44,56m<sup>2</sup>**

