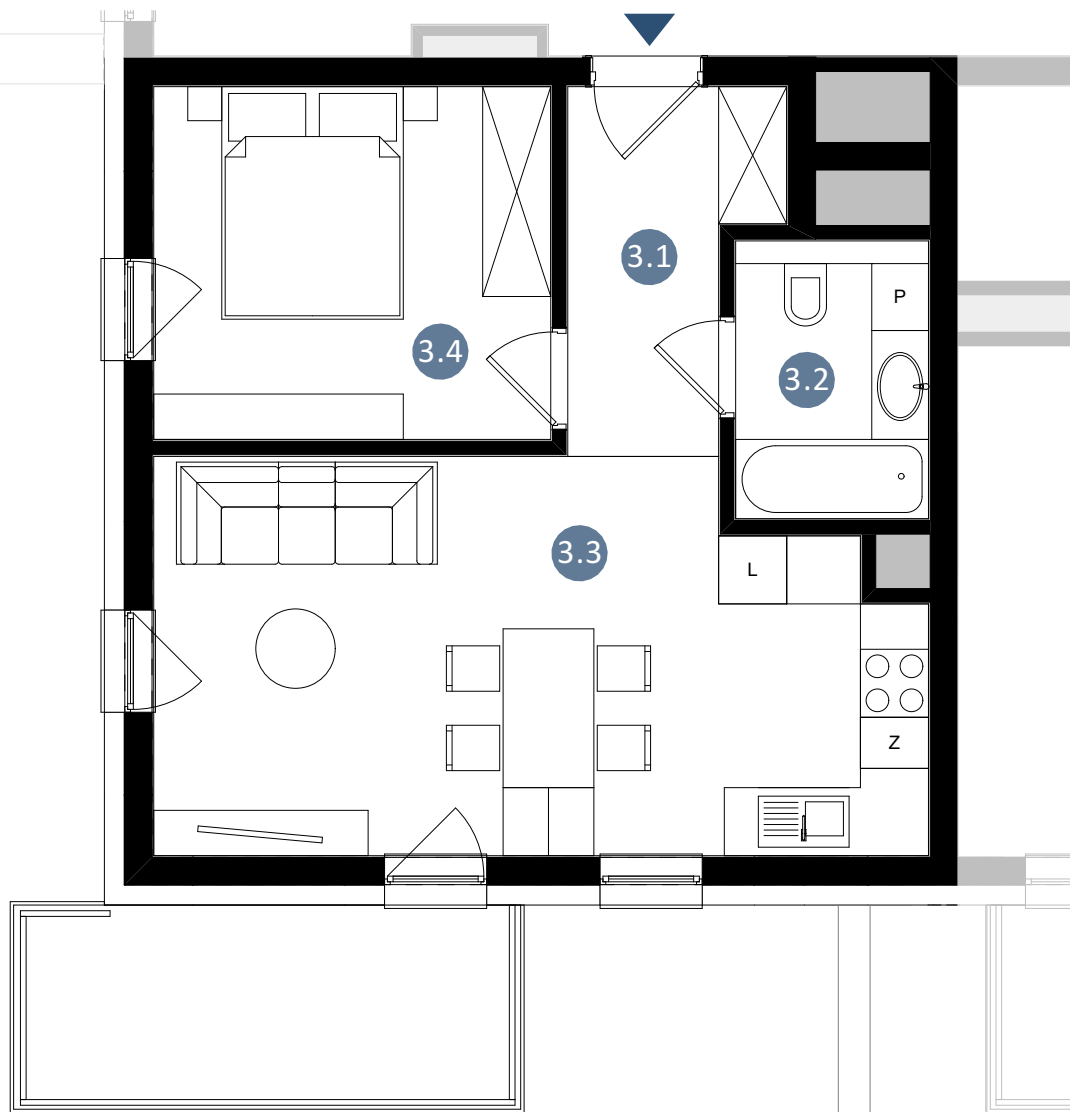


0 1 2 3 4 5m
WYSOKOŚĆ MIN. POMIESZCZEŃ: 2,65 m



MIESZKANIE B33

PIĘTRO III - BUDYNEK II



3.1	PRZEDPOKÓJ	5,06
3.2	ŁAZIENKA	4,17
3.3	SALON Z ANEKSEM	22,39
3.4	POKÓJ	10,88

POWIERZCHNIA DODATKOWA

BALKON 8,05

POWIERZCHNIA
42,50m²

