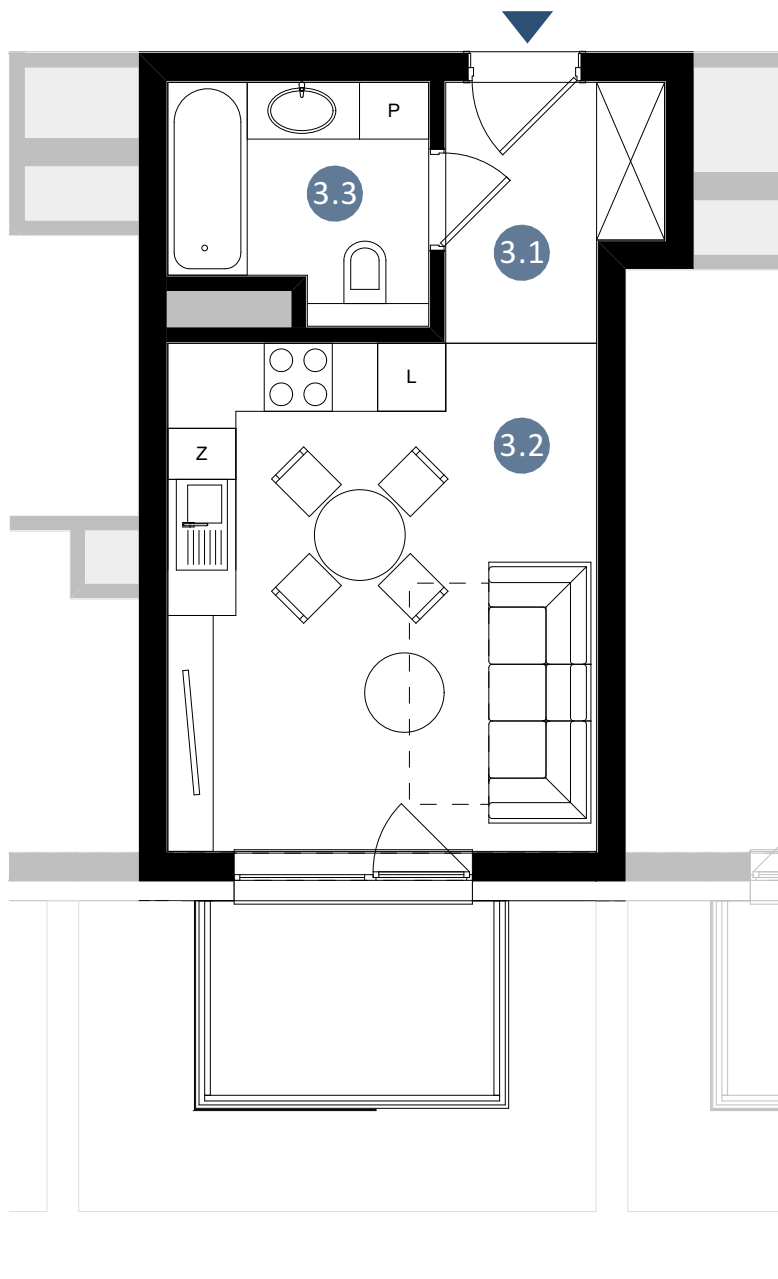


0 1 2 3 4 5m
WYSOKOŚĆ MIN. POMIESZCZEŃ: 2,65 m



MIESZKANIE B32

PIĘTRO III - BUDYNEK II



| | | |
|-----|-----------------|-------|
| 3.1 | PRZEDPOKÓJ | 3,89 |
| 3.2 | SALON Z ANEKSEM | 16,93 |
| 3.3 | ŁAZIENKA | 4,39 |

POWIERZCHNIA DODATKOWA

BALKON 4,86

POWIERZCHNIA
25,21m²

