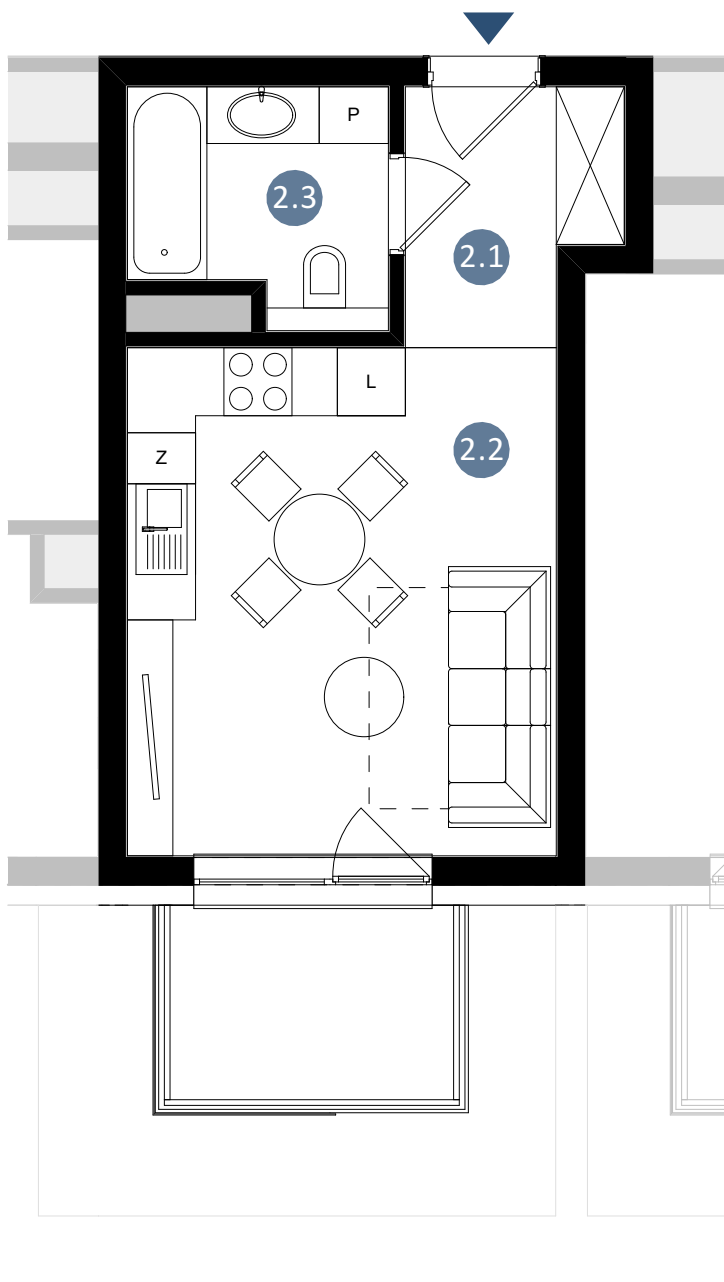


0 1 2 3 4 5m
WYSOKOŚĆ MIN. POMIESZCZEŃ: 2,65 m



MIESZKANIE B20

PIĘTRO II - BUDYNEK II



2.1	PRZEDPOKÓJ	3,89
2.2	SALON Z ANEKSEM	16,93
2.3	ŁAZIENKA	4,39

POWIERZCHNIA DODATKOWA

BALKON 4,86

POWIERZCHNIA
25,21m²

