

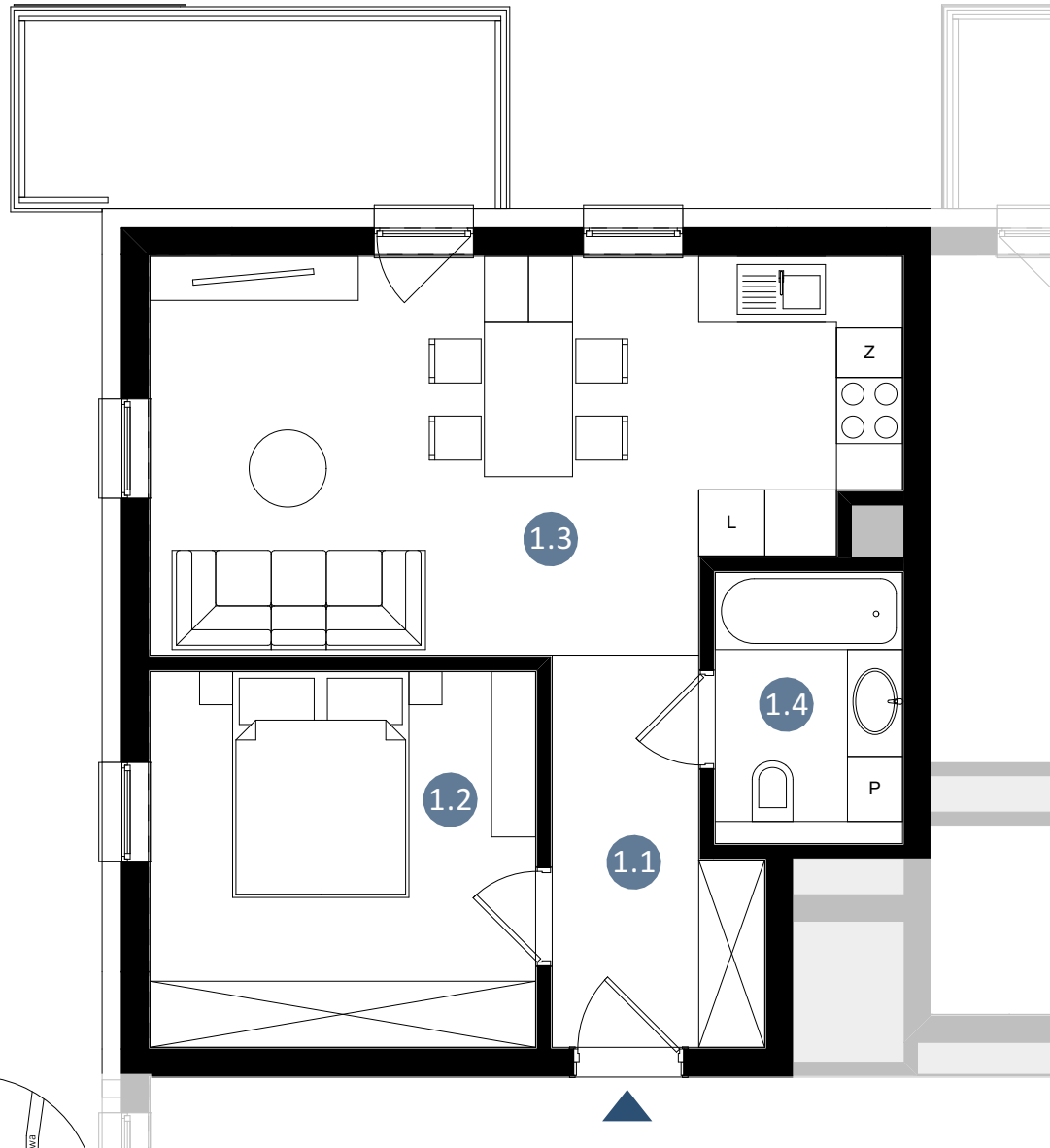
0 1 2 3 4 5m

WYSOKOŚĆ MIN. POMIESZCZEŃ: 2,65 m



MIESZKANIE B10

PIĘTRO I - BUDYNEK II



1.1	PRZEDPOKÓJ	5,75
1.2	POKÓJ	11,93
1.3	SALON Z ANEKSEM	22,70
1.4	ŁAZIENKA	4,18

POWIERZCHNIA DODATKOWA

BALKON 8,05

POWIERZCHNIA
44,56m²

