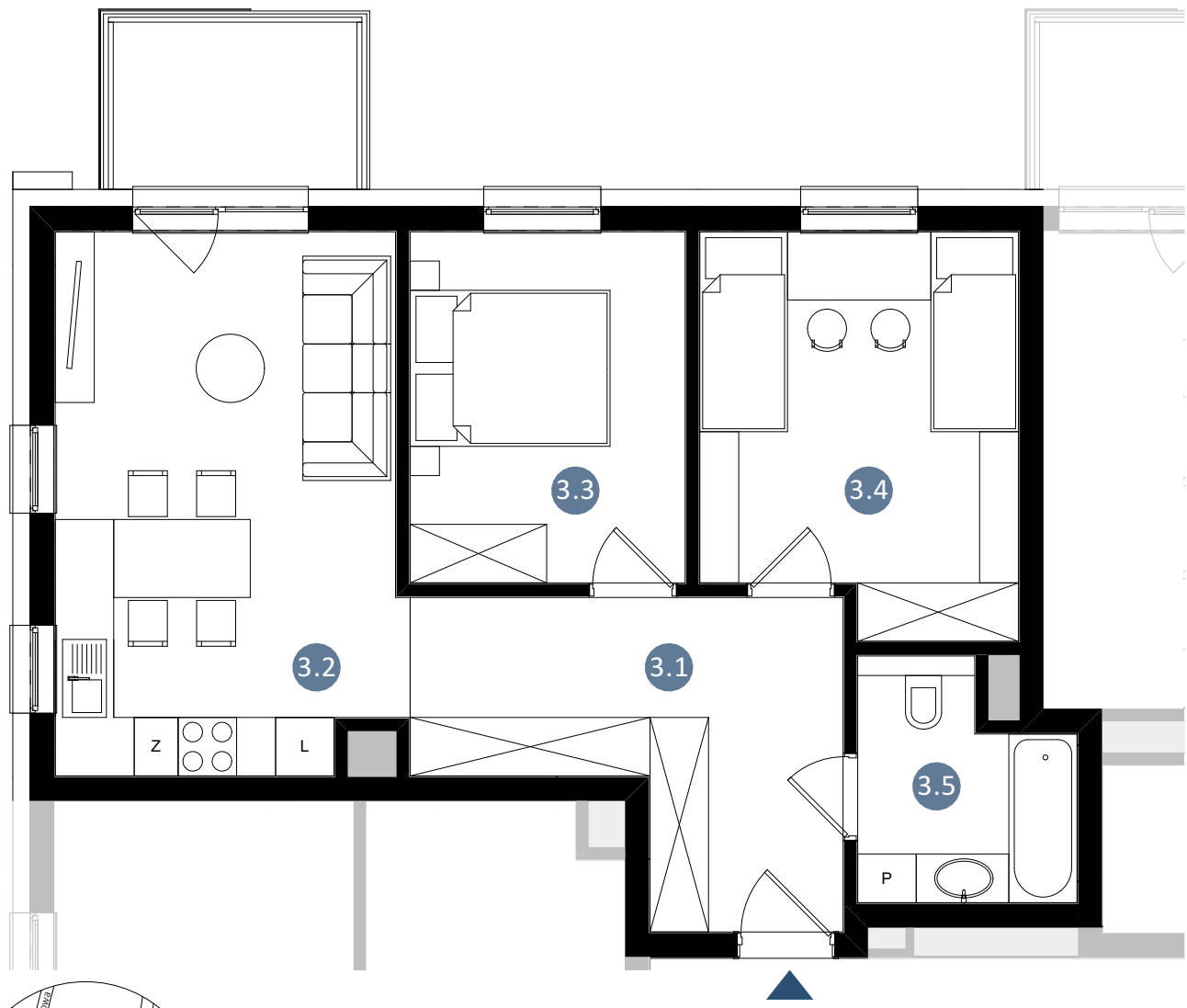
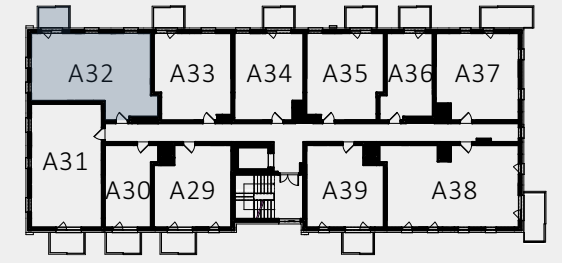


0 1 2 3 4 5m
WYSOKOŚĆ MIN. POMIESZCZEŃ: 2,65 m



MIESZKANIE A32

PIĘTRO III - BUDYNEK I



3.1	PRZEDPOKÓJ	11,29
3.2	SALON Z ANEKSEM	19,28
3.3	POKÓJ	10,15
3.4	POKÓJ	12,76
3.5	ŁAZIENKA	4,85

POWIERZCHNIA DODATKOWA
BALKON 4,86

POWIERZCHNIA
58,33m²

